

**LEGENDA**

- Ingresso principale
- Ingresso di servizio carrabile
- Principali Vie d'accesso

**TIPICI DI SEPOLTURE**

- Tumulazione di ferro in tomba ipogea
- Tumulazione di ferro in colombari (C)
- Tumulazione di ferro in tomba familiare (F)
- Area di inumazione
- Ossario (O)

**SERVIZI**

- Accessibilità disabili
- Parcheggi
- Chiesa
- Zona a verde interna al cimitero
- Zona a verde esterna al cimitero
- Servizi igienici
- Fontanelle
- Camera mortuaria
- Custode
- Cestini



COMUNE DI PANDINO  
 REGIONE LOMBARDIA  
 PROVINCIA DI CREMONA

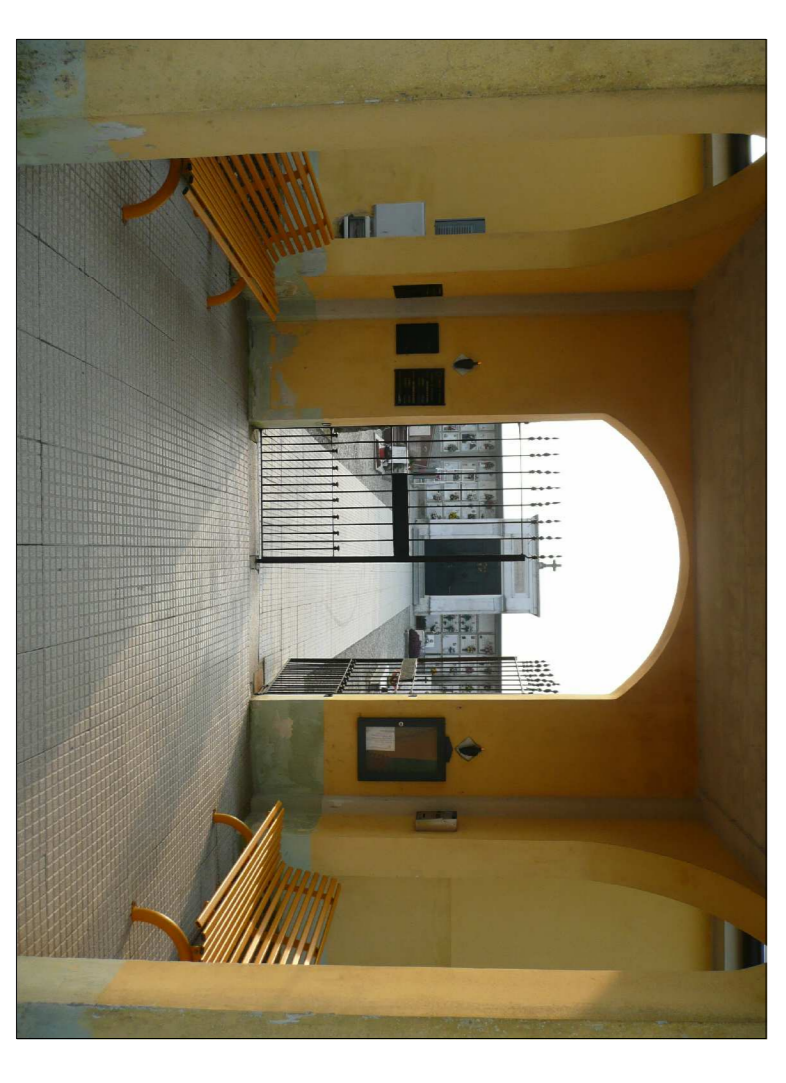
**COMUNE DI PANDINO**  
 Via Castello, n°15 -26025- Pandino (CR) 0373/973300

**PIANO CIMITERIALE**  
 DEI CIMITERI DI PANDINO, NOSADELLO E GRADELLA

**11**  
 STATO DI FATTO  
 INDICAZIONE DEI TIPI DI SEPOLTURA

REV.	DATA	OGGETTO	DIS.	VER.	APP.	FILE
A	MARZO 2012	EMMISSIONE	F.C.	P.P.	P.P.	ipad6_20040650P2AR08.dwg
B						
C						
D						
E						
F						
G						

PROGETTISTI  
 Arch. Patrizia Penitenti, Arch. Marco Caprini



**COPRAT** società cooperativa di progettazione  
 e ricerca architettonica e territoriale

Via F. Corridoni 56 - 46100 Mantova - Tel. 0376 368412 - Fax 0376 368894 - e-mail info@coprat.it - www.coprat.it